

您的呼吸保护专家——宝亚



宝亚集团产品手册

Baugroup product manual



上海宝亚安全装备股份有限公司



您的呼吸保护专家——宝亚

企业愿景

成为世界级个体防护专家

企业使命

让使用者更安全、让企业更安心、让社会更安定

核心价值观

正直守信

团队合作

内向思维

持续改进

创新超越

客户满意

目录

正压式空气呼吸器	1-12	过滤式面罩	33-34
正压式消防空气呼吸器		WILLSUN 单滤罐防毒面具	
多功能正压式空气呼吸器		OPTI 防毒面具	
40MPa正压式空气呼吸器		防生化面罩	
指挥员用空气呼吸器		电动送风呼吸器	35-40
空气呼吸器-消防安全吊带		动力送风过滤式呼吸器	
防生化空气呼吸器	13-18	连续送风长管呼吸器	
防生化组合式空气呼吸器		车载式正压长管空气呼吸器	41-42
防生化正压式消防空气呼吸器		车载式正压长管空气呼吸器	
防生化动力送风过滤式呼吸器		(高压送风式长管呼吸器)	
智能空气呼吸器指挥系统	19-20	空呼充气设备	43-44
智能空气呼吸器指挥系统		防爆充气箱	
背负式空呼、泡沫灭火多功能装置	21-22	空气压缩机	
背负式空呼、泡沫灭火多功能装置		供气工程	45-48
通讯系列	23-26	桁架式分散工位呼吸保护系统	
BY-CS1000通讯面罩		海上钻井平台供气系统	
BY-CS1200通讯面罩		消防保障工程	49-50
BY-CS2000通讯面罩		两室一站 / 四室一站	
压力平视显示装置(HUD2)		身体防护类	51-53
压力平视显示装置(HUD5)		空呼专用头盔	
紧急逃生呼吸器	27-30	灭火防护靴	
紧急逃生呼吸器—按需式		我们的客户	54
紧急逃生呼吸器—恒流式			
自吸过滤式逃生呼吸器 (APER)			
正压式消防氧气呼吸器	31-32		
正压式消防氧气呼吸器			



您的呼吸保护专家——宝亚

宝亚集团 BAUERGROUP

上海宝亚安全装备股份有限公司（以下简称宝亚）创立于2006年，总部位于上海。是一家集研发、生产、销售、服务为一体的专业化呼吸保护解决方案供应商。2016年挂牌新三板，股票名称：宝亚安全，股票代码：836939。

宝亚一直坚持以技术创新引领行业发展，目前拥有技术专利百余项。荣获了“上海市高新技术企业”、“上海市科技小巨人培育企业”、“科技型中小企业”、“专精特新企业”、“上海浦东新区企业研发机构”等多项资质及荣誉。主营产品正压式空气呼吸器被上海市科委认定为“上海市重点新产品”，荣获过“中国消防协会科学技术创新一等奖”。宝亚拥有独立研发实验室，检测检验设备完备，核心团队由国内外呼吸防护领域的资深专家和高级工程师组成，参与了国家、行业标准的起草和修订工作。2016年至2019年，承接并完成了三个“国家十三五重点研发项目”。

宝亚坚持“客户满意”的价值观，建立了覆盖全国的售后服务网络，拥有完善的售后服务体系和流程，有一支响应迅速的售后服务团队，每年定期开展全国上门巡检及培训工作，仅2019年就完成了300余次的巡检及培训，覆盖21个省。

作为呼吸防护产业的民族品牌，宝亚始终专注于“创造适合中国人使用的呼吸防护产品”，产品以可靠的质量、舒适的佩戴性能赢得了使用者的喜爱。从2008年起，宝亚的正压式消防呼吸器在消防市场占有率连续多年名列前茅，成为消防部队的畅销产品。2017年宝亚中标公安部消防局项目，产品被派发全国32个省市自治区消防队推广使用。2017年宝亚成为中石化首批网上交易平台签约供应商。2018年宝亚成为消防与应急救援国家工程实验室参建单位。产品已广泛应用于消防、石油、石化、电力、钢铁、市政、核电等领域。

在业务发展的同时，宝亚不忘社会责任。2009年宝亚被国家公安部消防局指定为空气呼吸器质量检验员定点培训基地，成功举办过23期培训，培训官兵1500多人次，得到了各省（市）消防官兵的高度赞扬。2010年上海世博会以及2011年广州亚运会期间，宝亚均提供了安保护备。2016年杭州G20峰会和全国公安部消防部队培训均由宝亚提供了空呼装备。2015年天津港大爆炸，宝亚第一时间捐赠了防护物资。2020年“新冠肺炎”疫情发生后，宝亚迅速从国外采购口罩捐赠给疫情严重区域的消防队、油田及企事业单位。

承载着“让使用者更安全，让企业更安心，让社会更安定”的使命，宝亚将为个人安全防护装备的创新与发展做出不懈的努力！

荣誉资质



正压式消防空气呼吸器

应用环境：有毒有害气体环境、有毒颗粒及火灾引起的烟雾粉尘、
氧气浓度低于18%、密闭空间等场所。



宝亚—正压式消防空气呼吸器

正压式消防空气呼吸器适用于消防员抢险或抢险救援人员在有毒有害气体环境、含烟尘等有害物质及缺氧环境中作业使用，从而为用户提供有效的呼吸隔绝保护的个人防护装备。整机重量好，性能安全稳定，可选配通讯面罩使用。

适用领域:

消防、电力、石油、化工、船舶、冶金、矿山、市政等行业。

全面罩:

- 1.胶体、口鼻罩按照亚洲人脸型设计，采用阻燃硅胶，贴合面部，密封性好，柔软舒适；
- 2.采用球形面屏，视野率达81%以上，内表面经防雾处理，外表面硬化处理；
- 3.本质阻燃凯夫拉五点式收紧头网，增强了面罩与脸部的密封性能，佩戴方便、舒适；
- 4.内置HUD压力显示功能，可实时监测气瓶内的压力；
- 5.设有小号面罩（S型）可供选择，适合小脸型群体佩戴，确保面罩密封性能。

供气阀:

- 1.手握式外形设计，体积小，便于抓取；
- 2.供气充足、及时，可满足大运动量（130L/min）呼吸需要；
- 3.与面罩接口可实现360度快速插接，操作方便快捷；
- 4.耐温性和气密性好，可在-30℃和70℃极端环境下正常工作，可在1.4MPa压力下不泄露。

胸前他救:

- 1.采用高强度金属材料，坚固耐用，结构尺寸符合标准要求；
- 2.具有自密封和自锁功能，与供气阀插接方便、快捷；
- 3.可用于队友之间的互救和被困人员的他救。

减压器:

- 1.采用平衡补偿式结构设计，供气流量充足及时；静态输出压力0.7-0.8MPa；
- 2.内置安全阀，具有泄压保护功能，防止输出压力超高造成的危险；
- 3.高中压接口防呆设计，避免错接导致的风险；
- 4.连接的高中压管可360°旋转，方便安装与拆卸。



正压式消防空气呼吸器



全面罩



凯芙拉头网



供气阀

宝亚—正压式消防空气呼吸器

压力表&报警哨:

- 1.一体化设计，置于胸前，报警压力 $5.5 \pm 0.5\text{MPa}$ ，报警声 $\geq 90\text{dB}$ ，平均耗气量 $\leq 3.5\text{L}/\text{min}$ ；
- 2.报警哨重量轻（0.25kg），连接压力表的高压管为活动式（可 360° 旋转）；
- 3.压力表具有防水、防爆、夜视功能，表盘荧光显示，便于黑暗中读取数据。

气瓶及瓶阀:

- 1.铝合金内胆，碳纤维全缠绕复合气瓶，额定工作压力 30MPa ，水试验压力 50MPa ，爆破压力 102MPa 以上；
- 2.瓶阀采用Y型自锁结构，右手全握式手轮，按压式旋转关闭，操作方便省力；可防止意外被关闭的风险；
- 3.设有限流装置，避免瓶阀意外断裂时大量高压气体不受控制而导致气瓶反冲的危险；
- 4.瓶肩与瓶底设有橡胶保护圈和保护套，防止气瓶在充气过程中磕碰；
- 5.可选3L、6.8L、8L、9L、12L不同容积气瓶，可选带表瓶阀。

压力平视显示装置:

- 1.由安装在面罩内显示端和安装在背板上的发射端组成，采用无线连接，配对具有唯一性；
- 2.显示端采用红、黄、绿不同色彩LED灯光显示气瓶不同压力阈值；
- 3.增加伙伴灯、低压震动提示功能；
- 4.开气自动连接，一键对码，操作简便；
- 5.防爆等级：Ex ia II C T4，外壳防护等级：IP67。

背架总成:

- 1.背板采用复合工程塑料注塑而成，与人体背部曲线贴合，重量轻（0.68Kg）佩戴舒适；
- 2.采用硬质可转动腰夹结构，将呼吸器重量集中在腰部，肩部受力小，方便现场实施救援；
- 3.腰带采用向前收紧方式，方便省力，适合在狭小空间内穿戴；
- 4.腰肩带、腰垫、气瓶绑带均采用本质阻燃凯夫拉织物，强度高、抗撕裂。

主要技术参数:

- 适用环境温度： $-30^\circ\text{C} \sim +60^\circ\text{C}$
 气瓶额定工作压力： 30MPa
 气瓶容积（水容积）：3L / 6.8L / 8L / 9L / 12L
 佩戴质量：6.9kg/11.3kg/12.1kg/13.1kg/14.5kg
 供气特点：正压且按需
 最大吸气阻力： $\leq 250\text{Pa}$



胸前他救



减压器



压力表 & 报警哨



气瓶

宝亚—正压式消防空气呼吸器

最大呼气阻力: $\leq 900\text{Pa}$
 报警压力: $5.5 \pm 0.5\text{MPa}$
 报警发声声级: $\geq 90\text{dB}$
 吸入气体中二氧化碳含量: $\leq 1\%$

产品执行标准: GA124-2013《正压式消防空气呼吸器》



有毒气体环境



有毒颗粒



氧气浓度低于18%



火灾引起的烟雾



密闭空间



3C 橘阀



3C 带表瓶阀 (可选)



压力平视显示装置



背架总成

多功能正压式空气呼吸器

应用范围：有毒有害气体环境、有毒颗粒、粉尘、火灾引起的烟雾、氧气浓度低于18%的环境、密闭空间等场所。



宝亚—多功能正压式空气呼吸器

多功能空气呼吸器是一款功能综合型的隔绝式呼吸保护装备,为进入缺氧、有毒有害气体环境中的工作人员提供呼吸保护,有效防止外界有毒有害气体侵入面罩内,保障使用者安全。

综合型功能包括本地通信及压力平视显示装置、快速补充气源、快速更换气瓶等多种功能。

适用领域:

消防、石油、化工、船舶、冶炼、电力、军警、矿山、市政等行业。

通讯系统装置:

1. 指向型声音放大,支持近距离通话
2. 与对讲机、PTT等配件连接,实现远距离通话
3. 清晰扩音耳机设计,可多角度弯曲,防雨淋(可选入耳式)
3. 实时联络,安全准确,彻底释放双手
4. 集成在面罩,我们不提供加装

气瓶快换装置:

1. 操作简单,可以实现与气瓶的快速链接或断开
2. 用于消防的呼吸防护产品上,公母头设计合理
3. 拆卸、更换气瓶有效时间仅需1秒,安全稳定

快速充气装置:

可从使用者、充气泵及大容量储气瓶等直接实现气源的快速补充,配合高压快充连接管使用,安全快捷,可带压操作。

可选配件: 眼睛支架、救援包



产品执行标准: GA124-2013《正压式消防空气呼吸器》
GB 16556124-2007《自给开路式压缩空气呼吸器》



有毒气体环境



有毒颗粒



氧气浓度低于18%



火灾引起的烟熏



密闭空间



多功能正压式空气呼吸器



通讯面罩



气瓶快换装置



快速充气装置

40MPa正压式空气呼吸器

应用范围：适用于高层、大跨度、大纵深场所灭火于应急救援呼吸防护。



宝亚—40MPa正压式空气呼吸器

40MPa 正压式空气呼吸器是采用新型新碳纤维气瓶，将额定存储压力提升至 40MPa，同时提高气瓶阀、减压阀的承压能力，可提供更长的呼吸防护时间，提高救援效率。

该产品是宝亚参与的国家十三五重点研发项目。

适用领域：

消防、石油、化工、地铁、部队等领域灭火与应急救援。

产品特点：

1. 可选配多功能活动背板：可根据不同体型进行调节，腰垫可随人体背部弯曲而上下窜动和旋转，肩腰带采用防水阻燃材料，模压式结构，提升了佩戴舒适性；
2. 40MPa 压力平视显示装置：发射端内嵌于背板槽内，整体美观，安装拆卸方便；
3. 40MPa 电子压力表：显示气瓶内压力、使用时间、环境温度；声光自动报警、跌倒报警、手动报警；由电池组集中供电，体积小、重量轻；
4. 40MPa 减压器：隐藏式安全阀，一体式报警哨。

技术参数：

1. 气瓶额定工作压力：40MPa
2. 面罩静态压力：280Pa ~ 450Pa
3. 报警压力：5MPa ~ 6MPa
4. 安全阀开启压力：1.0MPa ~ 1.5MPa
5. 呼气阻力：不大于 900Pa
6. 吸气阻力：不大于 500Pa
7. 产品重量：14.3Kg /6.8L 气瓶；15.9Kg/8L 气瓶
8. 使用时间：按照 40L/min 呼吸流量 6.8L 气瓶计算
30MPa：45 分钟；40MPa：54 分钟

产品执行标准：

Q/BY2019-01《40MPa 正压式空气呼吸器技术要求》



40MPa气瓶、气瓶阀



多功能活动背板



随动腰板（正面）



随动腰板（侧面）

指挥员用空气呼吸器

应用范围：消防抢险救灾以及各类突发事件时，指挥员现场指挥或救援情况下使用。



宝亚—指挥员用空气呼吸器

消防抢险救灾以及各类突发事件时，消防指挥员现场指挥救援时使用。适用于火灾浓烟、煤气泄漏、工业气体（氨气、氯气等）泄漏、需要隔绝外界气体的作业场所。

特点优势：

1. 整机重量轻，佩戴便捷
2. 软背板设计，能够紧密贴合背部，舒适灵活
3. 面屏视野率达81%以上
4. 镜片具有双重防雾功能和硬化处理技术
5. 凯芙拉双肩材质，轻便舒适，便于指挥作战
6. 前置压力表及报警哨，安全性高

技术参数：

1. 气瓶容积：2L/3L
2. 气瓶压力：30MPa
3. 整体重量（理论值）：5.3Kg/5.7Kg
4. 款式型号：软背板式 / 马甲式
5. 使用时间（理论值）：18min/27min



软背板式



马甲式

空气呼吸器-消防安全吊带

适用领域：有毒有害气体、缺氧、且具有坠落危险的工作环境中。



宝亚—空气呼吸器—消防安全吊带

空气呼吸器—消防安全吊带多用于高空作业的防护，解决使用者作业时既需要佩戴空气呼吸器又需要穿戴防坠落安全吊带，方便操作，减少作业人员的负重。

适用领域：

高空作业，如：深井、高空、高层、化工塔等。

产品特点：

1. 消防安全吊带织物阻燃，配有肩垫、腰垫、腿垫提升佩戴舒适度。
2. 消防安全吊带与空气呼吸器完美集成，同时具备空气呼吸和安全吊带的功能。
3. 具有两处挂点设计，适合多种复杂环境中使用。

技术参数：

1. 佩戴重量：13.6KG。
2. 织带拉力：27kN

产品执行标准：

- GA 494-2004《消防用坠落装备》
XF 124-2013《正压式消防空气呼吸器》



空气呼吸器—消防安全吊带



空气呼吸器—消防安全吊带



空气呼吸器—消防安全吊带



消防安全吊带（前挂点）



消防安全吊带（后挂点）

防生化组合式空气呼吸器

应用范围：适用于石化行业消防、国家防化部、应急消防、国家救援、等危化品场所中，与轻型防化服佩戴使用，长距离和大范围的火灾救援场所侦检、灭火和救援。



宝亚—防生化组合式空气呼吸器

防生化组合式空气呼吸器是面向危险化学品事故处置的呼吸防护装备，由正压式消防空气呼吸器（SCBA）和动力送风过滤式呼吸器（PAPR）组成，可根据不同灾害环境，选择不同的供气方式。为进入生物化学、危险化学品、缺氧、有毒有害气体环境中工作的人员提供远距离、长时间的呼吸保护，可以有效防止外界高腐蚀性、高浓度、高穿透性等有毒有害气体的侵入，保障使用者的呼吸安全。

该产品是宝亚参与国家十三五重点研发项目。

适用领域：

消防、石油、化工、船舶、冶炼、电力、军警、矿山、市政等行业。

产品特点：

1. 增强防护能力：防高浓度芥子气和 H₂S 等渗透和穿透时间大于 10 小时；
2. 延长作业时间：≥60min，实现 SCBA 和 PAPR 两种模式无缝转换，工作时间最大可达到 5h 以上；
3. 具有快速充气接头、快换气瓶装置；
4. 超大供气量：在 PAPR 模式下，可以打开按需供气阀，在剧烈运动大流量呼吸时，也能保持面具内正压，可同时满足 2 人呼吸。

技术参数：

1. 动力送风装置独立供电，连续使用时间最长可达 5 小时；已获得国家防爆认证，防爆标识：Ex ib IIB T3 Gb；粉尘环境防爆标识：Ex ibD 21 T150；产品外壳防护等级：IP67；
2. 全握式无级变速开关阀，可在动力送风过滤式呼吸器模式和正压式空气呼吸器两种模式自由切换。已授权发明专利一项，发明专利号：ZL 2018 1 1606736.8；
3. 防生化面罩集扩音、远距离通话、HUD、跌倒报警，双照明灯等多功能于一体，也可安装 Rd40 圆螺纹滤毒罐使用；可与 C 型防化服无缝隙配合使用，可防止液体毒剂不能进入到防化服内；胶体采用特种阻燃工程橡胶材质，可防毒剂之王“芥子气”渗透时间大于 10 小时。

产品执行标准：

XF124-2013《正压式消防空气呼吸器》

GB 30864-2014《动力送风过滤式呼吸器》



防生化组合式空气呼吸器



防生化面罩



送风主机



电动开关阀

防生化正压式消防空气呼吸器

应用范围：适用于石化行业消防队，国家防化部队、应急消防救援等，特别是在高腐蚀性和高浓度毒气的场所，与重型防化服、轻型防化服佩戴使用。



宝亚—防生化正压式空气呼吸器

防生化正压式消防空气呼吸器是一款面向生化、危化品事故处置的防生化综合型多功能隔绝式呼吸防护装备，为进入生化、危化品、缺氧、有毒有害气体环境中工作的人员提供呼吸保护，特别是有效防止外界高腐蚀性、高浓度、高穿透性等有毒有害气体侵入面罩，保障使用者的安全。

该产品是宝亚参与国家十三五重点研发项目。

防生化面罩：

1. 总视野率达到 75% 以上，佩戴舒适，防雾功能，可与 C 防化服能无缝隙配合使用；
2. 具有双照明 LED 灯，可连接 Rd40 接口滤毒罐；
3. 具有近距离扩音及远距离通话功能，可兼容数字对讲机，远距离通话装置的防爆等级为 Ex ia II C T4 Ga，外壳防护等级为 IP67；
4. 具有压力平视显示装置低压灯光报警、震动报警的功能
5. 一键紧急报警按钮和跌倒报警功能；
6. 面罩有大（L）、中（M）、小（S）三款型号，满足不同脸型的佩戴者。

消防逃生滤毒罐：

符合 GB 21976.7-2012《过滤式消防自救呼吸器》标准，CO 过滤时间大于 15min，滤烟效率大于 99.99%，其接头与供气阀接头完全一致，可与正压式消防空气呼吸器面罩快插连接，与面罩共同组成过滤式防毒装置，保证救援人员在紧急状态下（气源耗尽或空呼出现功能出现异常时）实现紧急逃生，有效保证救援人员的生命安全。

产品特点：

1. 可应用于 APR、PAPR、SCBA 等呼吸器的多功能、模块化呼吸防护面罩，与消防头盔和 C 型防化服无缝隙配合使用；
2. 新设计的小型化供气阀和稳定中压输出的减压器；
3. 具有跌倒报警功能，在突然昏迷状态下 30S 后自动报警；
4. 呼气阀盖可快速手动打开，方便清洗呼气阀片；
5. 耐低温通讯模块，可保证在零下 35 度正常工作；
6. 预留 PAPR 接口，可实现按需供气与恒流供气的转换
7. 具有气瓶快换装置和快速充气装置；
8. 整机佩戴质量 ≤ 14.6kg，便携拉杆箱包装，方便携带。

产品执行标准：

XF124-2013《正压式消防空气呼吸器》



防生化正压式空气呼吸器



防生化面罩



消防逃生滤毒罐

防生化动力送风过滤式呼吸器

应用范围：适用于消防、石化、医疗、工业、军警、民防、消防（森林火灾）等氧气浓度不低于18%的工作环境。



宝亚—防生化动力送风过滤式呼吸器

防生化动力送风过滤式呼吸器是一款面向生化、危化品事故处置的呼吸防护装备，在进入生化、危化品、缺氧、有毒有害气体环境中，为作业人员提供远距离长时间的呼吸保护，有效防止外界高腐蚀性、高穿透性的有毒有害气体侵害使用者的安全。

该产品是宝亚参与国家十三五重点研发项目。

防生化面罩：

面罩视野率达到 75% 以上，具有本质防雾功能；面罩胶体及口鼻罩设计形状符合亚洲人脸型，贴合度及密封性良好，采用面-面密封结构，佩戴舒适性更优。

送风主机：

装有一字排列的 3 个滤毒罐，采用可充电的锂电池供电，机壳采用高强度复合工程塑料注塑成型，设有风机开关和电量显示屏。

电动开关阀：

连接送风管和面罩，内部设有开关，通过外部手轮的转动，可实现风机开启和关闭，并具有微量调节送风量的功能，方便操作，保证送风量的稳定和呼吸的舒适性。

已授权发明专利号：ZL 2018 1 1606736.8

送风管：

采用防化学毒剂渗透性能的特殊橡胶硫化成型波纹管，具有强度高、弹性好、阻燃、密封好的特点；

滤毒罐：外壳采用高强度、阻燃工程塑料材质注塑而成，可防环己烷、硫化氢、二氧化硫、氨气等 A2B2E2K2 四类典型毒气。

技术参数：

1. 最低送风量： $\geq 100\text{L}/\text{min}$ ；
2. 锂电池组：3.7V/8000mAh，连续工作时间不低于 8 小时，具有低电量报警功能；
3. 防爆等级：EX ib II B T3 Gb，粉尘环境下防爆等级：EX ibD 21 T150；
4. 外壳防护等级：IP67。

产品执行标准：

GB 30864-2014《动力送风过滤式呼吸器》



防生化动力送风过滤式呼吸器



防生化面罩



送风主机



电动开关阀

智能空气呼吸器指挥系统

应用范围：对多个消防救援队伍协同作战的指挥，实时监控个人呼吸装备的气瓶压力及人员动态等，及时指挥撤离危险环境，以确保消防人员的安全。



宝亚—智能空气呼吸器指挥系统

系统组成：无线监控基站、平板电脑、个人监控单元、个人标签及标签读写器组成。

无线监控基站：

1. 无线监控基站主要用于接收和发送信号，可以自主选择接收器，可以和任何一台电脑配对使用，同时也可在车辆上使用。
2. 配有对讲机中继器功能，可用来增大对讲机通讯距离，实现现场救援与后场指挥部语音沟通无障碍。
3. 采用专用仪器箱设计，可在车辆上使用，适应多种复杂环境下使用。

平板电脑：

1. 配Panasonic全坚固军用三防平板电脑，满足美军标MIL-810G标准，防水、防尘等级达到IP65标准，抗震、抗冲击、抗高低温，通过120cm跌落试验。
2. 电池续航时间达9小时，具有高效的触控显示屏，在阳光下可清晰操作，亮度达800cd/m²。
3. 外壳结构紧密，重量1.1kg，尺寸270X19X188mm。
4. 具有信息图形化显示、模块化组合、单页面操作、最多可同时监控和指挥24名队员等完美性能特点。

个人监测单元：

1. 个人监测单元安装在每套空呼上，带有背光的液晶显示屏，可数字显示压力、气瓶气量情况、剩余使用时间、环境温度、电池电量、与基站相对高度、撤离等信息，以及具有跌倒声光报警、求救报警、环境温度过高报警、低气压报警、身份自动读取、同时具有机械压力表和液晶数字压力表，双重保障功能。
2. 具备消防员呼救器功能，所有监控到的数据将自动保存并能实时无线传送给无线监控基站，可保存不少于30小时的数据记录。指挥员可在后场接收并监控所有使用装备的人员，可向人员发送单个撤离或全体撤离命令，防水、防尘等级达到IP67标准，符合GB3836.1—2010，GB3836.4—2010防爆标准，防爆标志Ex ia IIC T3 Ga。该监控单元也可后场监控独立使用。

个人标签及标签读写器：

个人标签和标签读写器可用于对消防员个人信息的编辑：个人标签用于识别和登录个人监测单元并通过读写器写入个人信息；标签读写器用于传输、读取和修改个人标签信息，并可用于读出和打印个人监测单元中的事件报告。



无线监控基站



平板电脑



个人监测单元



个人标签及标签读写器

背负式空呼·泡沫灭火多功能装置

应用范围：可对A类、B类中小型火灾进行高效灭火，对大型火灾的初期、末期进行火场被救人员及财产等抢救行动。



宝亚—背负式空呼·泡沫灭火多功能装置

背负式空呼、泡沫灭火多功能装置是将传统的正压式空气呼吸器与泡沫灭火装置巧妙相结合，在贮气瓶压力作用下，将所装的灭火液喷出以扑救火灾。启动空气呼吸器装置，能为消防员在背负移动灭火的同时提供呼吸防护功能，提高作战能力，延长作战时间，保障施救人员的安全。

泡沫灭火装置采用最先进的正压式发泡原理，发泡倍数高，绿色无污染，灭火性能指数是传统便携式灭火器的3-5倍。

背负式空呼装置采用正压式空气呼吸器工作原理，压力表实时显示气瓶压力，低压报警功能可提醒作战人员及时撤离火灾现场，保护人员安全。

适用领域：

消防、石油、化工、冶金、船舶、矿山、市政等行业。

料桶：

1. 采用工程塑料材质，重量轻，抗撞防摔，阻燃耐腐蚀
2. 充填灭火混合液，采用CAFS 发泡原理，保证泡沫倍数稳定；绿色无污染，覆盖面积广
3. 18L 液体大容量存储，不使用呼吸功能，可以重复灌装三次；使用空呼可以2次以上现场重复灌装

喷射枪：

1. 喷射距离9-10米，保障施救者人身安全
2. PA工程塑料+10%玻璃纤维，具有抗摔防裂、抗热阻燃的特性
3. 枪头开花直流，可定制和更换

硅橡胶全面罩：

1. 面屏视野率在81%以上，面屏经过防雾处理和硬化处理
2. 头网采用凯芙拉材质，阻燃抗撕拉
3. 口鼻罩等采用硅橡胶材质，贴合舒适，无异味

背架总成：

1. 独特宽背板结构设计，双面能有效贴合背部及料桶，携带方便，佩戴舒适
2. 呼吸器中高压管路分布合理，有效防止碰撞或刮拉
3. 腰垫可拆卸，配合环境组合使用

安全型瓶阀：

1. 限流装置，有效避免因瓶阀意外断裂带来的危险，保证使用者安全
2. Y型自锁三角瓶阀结构，开启快捷方便
3. 瓶口螺纹为G5/8国家标准



多功能装置



料桶



喷射枪



背架总成

通讯系列

BY-CS1000通讯面罩

BY-CS1200通讯面罩

BY-CS2000通讯面罩

宝亚-压力平视显示装置 (HUD2)

宝亚-压力平视显示装置 (HUD5)



BY-CS1000通讯面罩

产品描述:

与空气呼吸器配套使用,具有本地近距离声音放大和远距离通话的功能。

主要组成:

1. 面罩

球型面屏,视野率达81%以上,胶体、口鼻罩按照亚洲人脸型设计,与面部贴合,五点式收紧的卡夫拉阻燃头网,收紧脱开方便快捷,佩戴舒适。

2. 耳机

清晰扩音耳机;多角度自由弯曲;防雨淋设计

3. 通讯系统

由指向性声音放大器和无线电收发器组成,可实现近距离的声音指向性放大和远距离的无线通讯功能

产品特点:

1. 开/关机按钮有触感,便于在带手套情况下识别按钮位置
2. 头网采用凯芙拉材质,阻燃抗撕拉
3. 放大器自动休眠,可延长电池的待机以及使用时间
4. 面屏采用聚碳酸酯,坚固耐用
5. 指向型扬声器,确保声音有效传输
6. 兼容多款型对讲机
7. 流线型外观,体积小,重量轻
8. 采用航空级工程材料,防雨淋、耐高温、抗酸碱

技术指标:

电池类型:7号碱性干电池,3.0V

外壳防护等级:IP67

防爆标志:ExiaIICT3

防爆合格证:CNEX11.1348X

工作环境温度: $-30^{\circ}\text{C}\sim+60^{\circ}\text{C}$

储存温度范围: $-40^{\circ}\text{C}\sim+70^{\circ}\text{C}$

工作电流:大约1mA

输出失真率: $\leq 5\%$

扩音器与受话器转换延时: $\leq 0.5\text{S}$

PTT开关寿命: ≥ 1000000 次



CS-1000通讯面罩(正面)



CS-1000通讯面罩(前侧)



CS-1000通讯面罩(侧面)

BY-CS1200 通讯面罩

产品描述:

与空气呼吸器配套使用,可实现本地近距离声音扩大和远距离通话功能,增加了压力前导显示器的功能,可实时监测气瓶内的气体压力。

产品特点:

1. HUD前导抬头显示系统,实时显示气瓶压力,保证使用者安全
2. 头网采用凯芙拉材质,阻燃抗撕拉
3. 放大器自动休眠,可延长电池使用时间
4. 面屏采用聚碳酸酯+玻璃纤维材料,坚固耐用
5. 指向型扬声器,有效传输声音
6. 兼容多款型对讲机
7. 采用航空级工程材料,防雨淋、耐高温、抗酸碱



CS-1200通讯面罩

BY-CS2000 通讯面罩

产品描述:

适用于化工、仓库、科研等各种有毒有害气体(氧气浓度不低于17%)的嘈杂作业场所。可实现本地近距离声音放大和远距离通话功能。

产品特点:

1. 面屏内表面采用防雾处理,外表面采用硬化处理
2. 球形面屏视野率达81%以上
3. 单滤罐过滤式设计,特用于防化学武器逃生
4. 头网采用凯芙拉材质,阻燃抗撕拉
5. 电力驱动扬声器单元,声音洪亮、清晰、有力
6. 高灵敏触控按钮及LED指示,操作简单灵活
7. 配备便携式电池,易于携带保存,超长通话时间
8. 采用复合型工程材料,防雨淋、耐高温、抗酸碱

技术参数:

工作环境温度: -20℃~+60℃

存储温度范围: 0℃~30℃

防护等级: IP67

扩音器与送话器转换延时: ≤0.5S

电池电压: DC3V

电池类型: 7号碱性干电池

扩音时工作电流: 100-500mA

输出失真率: ≤5%



滤罐



眼镜支架

配套使用:

1. 滤毒罐
防毒类别:A2 B2 E2 K2 P3
2. 眼睛支架
3. 对讲机



CS-2000通讯面罩



CS-2000金色屏

宝亚— 压力平视显示装置 (HUD2)

产品描述:

压力平视显示装置由压力变送器 (AP) 及压力显示器 (HUD) 组成, 两者通过蓝牙通讯, 将压力变送器上的压力信号传递到压力显示器, 产品完全符合 XF124-2013 标准要求, 具有设计独特、结构精巧的特点, 与面罩安装使用, 操作简单。

防爆合格证编号: CNEx14.1820X

防爆标志: ExiaIICT3Ga

抬头显示端显示说明:

气瓶压力	状态	LED灯
100以上bar	安全	●
60bar-100bar	预警	●
小于60bar	报警	●

电池电量显示: 黄灯闪烁

蓝牙连接显示: 蓝灯快闪, 配对成功后, 蓝灯熄灭



AP压力变送器



HUD抬头显示器

宝亚— 压力平视显示装置 (HUD5)

产品特点:

1. 气压传感器实时检测压力数据
2. 压力检测精度高
3. 预留后场传输协议, 支持后续网络功能升级
4. 增加按键设计, 无气压状态下, 支持手动开机配对; 有气压时, 正常工作状态下, 任意时刻自动与已配对过的接收装置连接
5. 接收背板无线传输的当前气压数据, 通过三种颜色LED (红、黄、绿) 进行显示
6. 通过发射装置发出的信号实现自动开机、关机
7. 低气压震动报警 (1-6MPa) 加伙伴灯提醒
8. 黄灯指示低电量告警
9. 通过对码按键进行对码连接
10. LED亮度根据环境亮度自动调节
11. 先进的低功耗蓝牙无线传输技术, 抗干扰能力强
12. 运动传感器切换深度睡眠模式

技术参数:

防爆等级: Exia IIC T4 Ga

连续使用时长: 大于200小时 (20 %报警, 80 %非报警状态)

休眠模式待机时长: >1.5年

深度休眠模式工作时长: >3年

传输方式: 蓝牙4.0



AP压力变送器



HUD抬头显示器

紧急逃生呼吸器

紧急逃生呼吸器—按需式
紧急逃生呼吸器—恒流式



宝亚—紧急逃生呼吸器—按需式

产品组成:

碳纤维复合气瓶、集成式减压器(含瓶阀、压力表、报警哨)、供气阀、全面罩、挎包。

特点优势:

1. 瓶阀、减压器、报警器一体化设计, 拔销式快速开启;
2. 按需供气, 任何一次呼吸循环, 面罩内压力均高于外界环境压力;
3. 夜视压力表, 采用透明防碎裂镜片, 随时显示气瓶压力;
4. 背包采用防水阻燃抗静电材料, 可斜挎在肩上, 完全解放双手用于逃生中其它防护操作;
5. 球形视窗全面罩, 视野好, 胶体口鼻罩采用阻燃硅橡胶, 佩戴舒适, 对皮肤无刺激性;
6. 体积小、重量轻、佩戴方便快捷。

使用环境:

火灾浓烟、工业气体泄漏等突发事件时, 现场工作人员的紧急逃生。

适用范围:

用于短时间的紧急逃生时使用, 比如船用逃生、楼宇逃生、地铁隧道逃生、狭窄空间等。

执行标准: ISO23269-1 《船用紧急逃生呼吸装置》

使用人群:

经过专业培训的人群

主要技术参数:

1. 气瓶容积: 3L
2. 气瓶压力: 30MPa
3. 最大供气量: 350L/min
4. 整体重量(理论值): 6.2Kg
5. 使用时间(呼吸量按35L/min): 20min



QF-20紧急逃生呼吸器

宝亚—紧急逃生呼吸器—恒流式

产品组成:

2/3L碳纤维气瓶、带表瓶阀、简易面罩

特点优势:

1. 快速取用, 佩戴方便, 操作极简
2. 持续供气, 流量恒定
3. 头罩内始终保持正压状态, 有效防止有害物质或气体渗入
4. 头罩为气枕设计, 有效贴合口鼻; 采用环保材料, 无刺激性

使用环境:

当发生消防抢险救灾以及各类突发事件时, 逃生人员用于逃离危险气体及缺氧环境时使用。

1. 火灾浓烟
2. 煤气泄漏
3. 工业气体泄漏(氨气, 氯气等)
4. 需要隔绝外界气体的人工作业场所

适用范围:

用于短时间的紧急逃生时使用, 比如船用逃生、楼宇逃生、地铁隧道逃生、狭窄空间等。

使用人群:

非专业人群

主要技术参数:

1. 气瓶容积: 2L/3L
2. 气瓶压力: 30MPa
3. 整体重量(理论值): 3.6Kg/3.92Kg



EEBD-CFQ330紧急逃生呼吸器(头套)

自吸过滤式逃生呼吸器 (APER)

使用领域：适用于化工、生物等领域在毒气泄漏等氧气浓度不低于18%的工作环境中。



宝亚—自吸过滤式逃生呼吸器（APER）

APF2000T30自吸过滤式逃生呼吸器适用于化工、生物等领域在毒气泄漏威胁下应急一次性短时间逃生使用。本产品符合GB2890-2009标准，主要由颈部密封TPU复合材料的头罩和滤毒罐组成，保护使用者的头面部、眼睛、呼吸器官。

该产品是宝亚参与国家十三五重点研发项目。

产品特点：

1. 立体裁剪加工头罩，无压迫感口罩罩，适合不同脸型，提升佩戴舒适性
2. 内置式收紧结构，操作简便、佩戴快捷，节省时间
3. 醒目的橘红色设计，极易可见
4. 具有ABEKH2SP3综合过滤防毒性能
5. 铝箔密封包装，放在便携包中，便于储存和携带
6. 5年超长存储期，无需维护，长时间提供保护

技术参数：

佩戴重量：660g

泄漏率：< 0.023%（防护因数4347）

总视野率：77.6%

吸气阻力：< 38Pa

呼气阻力：< 49Pa

使用时间：> 30min

防毒性能：

A类有效防护有机气体和蒸气，如：环己烷，苯，苯胺类，四氯化碳，硝基；

B类有效防护无机气体和蒸气，如：氯气，氯化氢，氢氰酸；

E类有效防护二氧化硫和其他酸性气体或蒸气，如：二氧化硫；

K类有效防护氨及氨的有机衍生物；

H2S有效防护硫化氢气体；

P类有效防护颗粒及滤烟性能。

使用限制：

本产品仅供一人独立逃生使用

切勿使用本品进入未知的有毒污染环境中

不可用于火灾逃生

不可用于密闭空间逃生

不可用于空气中氧含量低于19%环境中



自吸过滤式逃生呼吸器



自吸过滤式逃生呼吸器



自吸过滤式逃生呼吸器

正压式消防氧气呼吸器

应用范围：消防员和抢险救援人员在有毒有害气体、缺氧、烟雾、悬浮于空气中的有害污染物等恶劣环境、抢险救灾或从事灾情处理时使用，不能用于消防救火或有明火的环境。



宝亚—正压式消防氧气呼吸器

产品概述：

正压式消防氧气呼吸器是一种高安全、高可靠、高舒适性的呼吸防护装备，适用于消防员和抢险救护人员在有毒、缺氧烟雾、悬浮于空气中的有害污染物等恶劣环境、抢险救灾或从事灾情处理时使用。

产品特点：

1. 结构简单、功能齐全、重量较轻
2. 工作时间长达5小时，安全可靠
3. 舒适性高、方便拆装、使用简单

产品组成：

1. 呼吸软管

采用阻燃防静电硅橡胶材质，无毒无味、耐老化寿命长；软管断面采用特殊涂层工艺，减少落灰积聚现象。

2. 二氧化碳清净罐

采用弹片卡锁式底部开盖方式，装填二氧化碳吸收剂操作方便，药剂层装填严实，罐内设有粉尘过滤装置，使进入气囊中的呼出气体更清洁。

3. 压缩弹簧

采用不锈钢材质，经冷成形工艺制成，耐腐蚀、往复动作可靠。

4. 碳纤维缠绕复合氧气瓶

采用铝合金内胆外壳缠绕碳纤维制成的高强度气瓶，耐高压重量轻；气瓶阀设有安全膜片，保证气瓶充气的安全；设有压力表可查看氧气瓶的储气量。

5. 减压阀

采用优质不锈钢、铜材加工，降压功能稳定安全。

6. 气囊

采用强度高耐湿性能强一布一胶的胶板做成，安全可靠寿命长，压板面积大，使呼吸时气囊运动平稳，阻力小，呼吸舒适。

7. 冰水降温冷却器

采用优质不锈钢外壳，强度高、耐腐蚀、导热快、冷却效果好、呼吸舒适度高。

8. 氧呼面罩（选配CS-3000通讯面罩）

带近、远距离通讯功能；镜片由本质阻燃的光学PC注塑而成，密封胶体由优质阻燃硅橡胶制造，抗阻燃、视野大，透光度好；镜片外表面经过硬化处理，刮擦强度高；内表面经过防雾处理，永久不上雾。

执行标准：GA632-2006《正压式消防氧气呼吸器》

使用环境：



有毒气体环境



有毒颗粒



氧气浓度低于18%



火灾引起的烟雾



密闭空间



呼吸软管



二氧化碳清净罐



压缩弹簧



氧呼外壳



减压阀



气囊



冰水降温冷却器



CS-3000通讯面罩（选配）

过滤式面罩

WILLSUN 单滤罐防毒面具

OPTI 防毒面具

防生化面罩



宝亚—WILLSUN单滤罐防毒面具

WILLSUN单滤罐防毒面具是个人特种劳动保护单兵防护用品,与过滤罐配套使用可有效防止毒气、粉尘、细菌等有毒物质对呼吸道的侵害,起到保护人体呼吸器官、眼部和面部的作用。

产品特点:

1. 口鼻罩采用硅橡胶材质,贴合密切,无气味,舒适易佩戴
2. 五点式头带,佩戴牢固,确保气密性
3. 球形面屏视野率达81%以上
4. 镜片内外采用内层防雾和外层硬化处理,防雾防刮擦
5. 面罩内有语音振膜,有效传播声音
6. 特有的快速旋拧卡口,迅速连接滤毒罐



WILLSUN 单滤罐防毒面具

宝亚—OPTI 防毒面具

OPTI防毒面具是一种过滤式大视野面屏、双层橡胶边缘的个人呼吸道防护产品,能有效的保护佩戴人员的面部、眼睛和呼吸道免受毒剂、生物战剂和放射性尘埃的伤害。

产品特点:

1. 具有防雾功能
2. 宽大视野,高透光率,视觉清晰自然
3. 阻燃硅橡胶材质,柔软舒适
4. 聚碳酸酯面屏,抗冲击,耐飞溅
5. 五点式头带结构,佩戴快捷,可调节松紧
6. 重量580g,佩戴时减轻头部和颈部的疲劳度
7. RD40接口,可与多种不同类型滤毒罐配套使用



OPTI 防毒面罩

宝亚—防生化面罩

防生化面罩适用于高腐蚀性和高浓度毒气的场所特别是与重型防化服、轻型防化服佩戴使用,侦检和救援。

产品特点:

1. 面罩有大(L)、中(M)、小(S)三款型号
2. 近距离扩音及远距离通话功能,可兼容数字对讲机
3. 手动紧急报警按钮,一键操作,迅速报警
4. 跌倒报警功能,在突然昏迷状态下30S后自动报警
5. 具有压力平视显示装置低压灯光报警、震动报警功能
6. 具有双照明LED灯,Rd40标准圆螺纹接口,可以连接滤毒罐
7. 可与C防化服能无缝隙配合使用



防生化面罩

动力送风过滤式呼吸器

动力送风过滤式呼吸器（全面罩）
动力送风过滤式呼吸器（送风头罩）
动力送风过滤式呼吸器（全盔焊帽）



宝亚—动力送风过滤式呼吸器（全面罩）

产品描述:

此产品的工作原理是通过充放式锂电池驱动风机对环境空气进行强制过滤，并且通过导气管送入面罩，提供清洁空气。能有效地保护佩戴人员的面部皮肤、眼部和呼吸道免受毒剂和放射性尘埃的伤害。

适用领域:

石油、化工、船舶、医药、市政等行业。

产品特点:

1. 腰间佩戴，重量分布合理
2. 坚固抗冲击材料外壳，安全稳固
3. 小巧轻便，便于携带噪音低
4. 内置充电式锂电池，携带方便，防水喷溅
5. 面罩面屏经过防雾处理和硬化处理，面屏视野率在81%以上

产品组成:

1. COMPACT AIR II 主机
2. COMPACT AIR II 电池组
3. A2B2E2K2HgP3综合防护过滤元件
4. WILLSUN防毒全面罩
5. 送风管
6. 腰带
7. 充电器

技术参数:

送风流量: 大于150L/min

工作时间: 8小时以上

电池: 充放式锂电池

充电时间: 约4小时

重量: 1.35kg (不含滤罐)

可选配件:

CS2000通讯面罩、眼镜支架

限制使用: 不可用于密闭空间或氧气浓度低于18%的场所

限制使用环境:



氧气浓度低于18%



密闭空间



宝亚—动力送风过滤式呼吸器（送风头罩）

适用领域:

用于制药、喷漆、粉尘、三级医疗防护、P3实验室、有害化学品喷洒作业、处置废弃化学品作业、农药喷洒作业、配置装卸和使用化学物质作业时对人员呼吸和头部防护。

产品组成:

1. COMPACT AIR II 主机
2. COMPACT AIR II 电池组
3. 防颗粒物过滤元件
4. CT1S021-PLH 送风头罩
5. 送风管
6. 腰带
7. 充电器

特点优势:

1. 各组件单独模块化设计, 便于使用和维护
2. 视窗镜片不上雾, 确保视线清晰
3. 最低送风量大于130L/min
4. 声光双重报警提示
5. 7200mAH容量, 锂离子技术, 可连续续航8小时

技术参数:

1. 电池技术: DC12V, 7200mAH
2. 使用时间: 电池满电连续使用9h (新电池), 电池报警后连续使用20min
3. 噪音: 小于60dB(A)
4. 流量: 满电状态输出流量180L/min, 电池报警状态输出流量138L/min
5. 风压: 80~460Pa
6. 腰带长度: 1.3m可调
7. 送风管长度: 0.95m
8. 头部佩戴重量: CT1S021-PLH送风头罩 240g
9. 腰部佩戴重量: COMPACT AIR II 主机1860g (含主机、电池组、送风管、3个防颗粒物过滤元件)

防颗粒物过滤元件:

1. P3 级 (P100级), 过滤效率 $\geq 99.97\%$
2. 过滤气溶胶、粉尘颗粒物防护
3. RD40 标准螺旋接口

可选配件:

1. CT1S022-PLH 饮水送风头罩
2. A2B2E2K2HgP3综合防护过滤元件



CT1S021-PLH 送风头罩



CT1S022-PLH 饮水送风头罩



主机、过滤罐（左）和电池组（右）



腰带

宝亚—动力送风过滤式呼吸器（全盔焊帽）

适用领域:

用于焊接打磨作业时对人员呼吸和头部防护。

特点优势:

1. 防护等级IP66
2. 各组件单独模块化设计, 便于使用和维护
3. 视窗镜片不上雾, 确保视线清晰
4. 最低送风量大于130L/min
5. 低电压声光双重报警系统
6. 锂电子技术, 电压12V, 7200mAH容量, 可连续续航8小时

送风式全盔焊帽:

1. 广泛应用于金属焊接和金属打磨
2. 保护焊工的眼睛和脸部皮肤免受弧光、飞溅、红外线和紫外线的有害辐射, 避免白内障、视力减退、电光眼炎等职业病的危害
3. 由太阳能和锂电池供电, 最长工作达5000小时, 不使用自动关闭
4. 液晶由亮态变为暗态只需1/25000s
5. 轻便均衡的外观设计, 可全面调节的头箍, 佩戴舒适, 缓解疲劳
6. 设有可更换的保护片

产品执行标准: GB30864-2014《呼吸防护 动力送风过滤式呼吸器》

限制使用: 禁止在氧气含量低于18%、超出过滤元件中等吸附容量的最大耐受浓度0.5% (体积浓度) 不通风的密闭空间下使用。



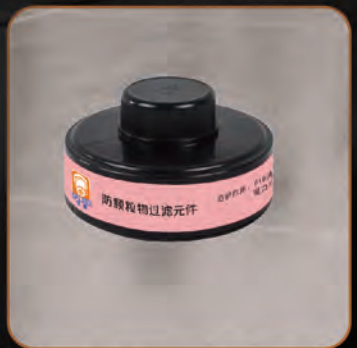
送风式全盔焊帽



模块组件



送风管

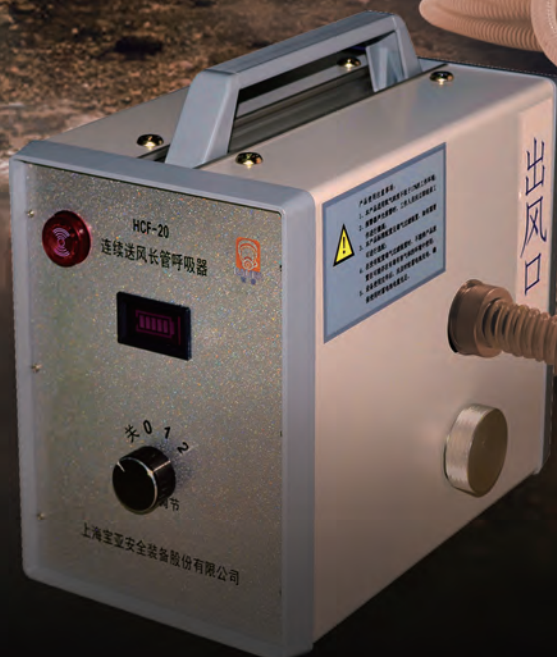


防颗粒物过滤元件



连续送风长管呼吸器

使用领域：适用于化工、石油，制药工业、煤气厂、城建地下施工等氧气浓度不低于18%的工作环境。



宝亚—连续送风长管呼吸器

型号：HCF-20

产品介绍：

连续送风长管呼吸器是一种为个人配备的用于呼吸保护的过滤式装备，适合1~2人同时使用。其供气系统采用外部220V电源、内部为24V，在外部电源保持稳定的情况下，工作不受时间限制；当外部电源被切断时，由内部电池提供电源，并发出声光报警；交流型电动送风呼吸器则采用220V电源，在外部电源保持稳定的情况下，工作时间不受限制。

适用领域：

石油、化工、船舶、医药、市政等行业。

产品特点：

1. 24小时连续工作
2. 风量可调
3. 内置锂电池，交直流供电自动转换并告警

产品组成：

主要由送风主机、波纹软管、WILLSUN防毒全面罩、流量调节阀组成。

技术参数：

送风流量：>150LPM

风压：>1.1bar

漏泄率：<0.10

额定功率：200W

额定电压：220V

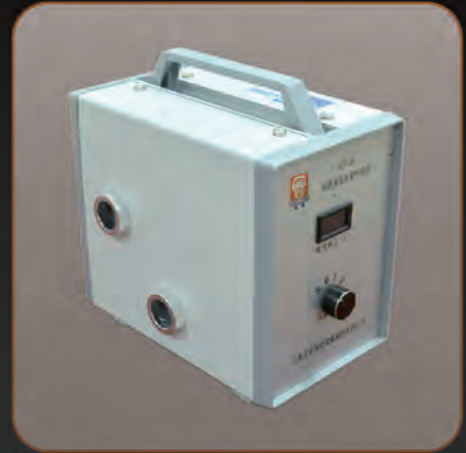
使用人数：1~2人

标配型电池供电时间：单人使用时—2小时
两人使用时—1小时

连续送风长管呼吸器（mini型）

连续送风长管呼吸器（mini型）是一种为个人配备的用于呼吸保护的过滤式装备，适合1~2人同时使用。适用于有害气体、粉尘、烟雾等污染物质的作业环境。在不间断电源供应下可24小时连续作业，风量可调节，不含锂电池。

注意：本装置在使用时，使用者感到眩晕、不适或能闻到某种气味时必须立刻离开被污染的区域。



送风主机



波纹软管



Willsun 面罩

车载式正压长管空气呼吸器

应用范围：有毒有害气体环境、烟雾粉尘、密闭空间、狭窄通道、氧气浓度低于18%的环境等。



宝亚—车载式正压长管空气呼吸器 (高压送风式长管呼吸器)

产品描述:

车载式正压长管空气呼吸器是对密闭空间、缺氧、狭窄有限通道及有毒有害气体环境下的工作人员提供长距离的空气传送使其在不负重的情况下得到呼吸保护,具有携带方便、操作简单、行动灵活优势。

产品特点:

1. 可供多人同时使用,提高工作效率
2. 可及时补充气源或更换气瓶,保证长时间作业
3. 车身采用不锈钢材质,坚固耐腐蚀
4. 最长工作距离可达90m,使用场合较多(需选配加长管)
5. 独特脚刹装置,可静止在30度斜坡上作业,安全稳定
6. 减压阀大流量输出设计,保证长距离气压传输损耗,提高安全性
7. 双减压器设计实时监控高压输出压力,保证各终端压力均衡稳定
8. 可选配自动转换逃生装置,保证使用者紧急情况下逃离危险环境

技术参数:

气瓶容积: 6.8L/9L

气瓶数量: 2瓶/4瓶

整机重量(6.8L)(理论值): 71.5kg/81.2kg

工作压力: 30 MPa

报警压力: 5.5 ± 0.5 MPa

中压导管: 标准50m, 最长不超过90m

减压阀最大输出流量: ≥ 1000 L/min

自动转换逃生装置(选配):

当中压管意外发生刮裂、气瓶内余气不足或现场作业环境发生危险时,气源可快速自动转换到逃生装置上,及时供作业人员逃离作业环境,保证作业人员的安全。

腰间佩戴,轻巧灵活,有利于紧急情况下逃生。



车载式正压长管空气呼吸器



车载式正压长管空气呼吸器



自动逃生转换装置(选配)

防爆充气箱、空气压缩机

用于空呼装备类的气源补充、气瓶充气，操作简单，安全方便。



宝亚—(双瓶/四瓶)防爆充气箱

产品特点:

1. 外箱夹层和箱体底部开有泄压孔, 气瓶爆破时, 膨胀的压缩空气通过内外箱之间的空间和箱体底部泄压孔排出, 防止对人员的伤害
2. 开关连锁装置, 开门时自动切断充气回路, 关门时自动打开充气回路
3. 放空阀含放空消音器, 噪音小
4. 配有减压阀, 防止压力过高, 对碳纤维瓶的过充
5. 减压阀前配有过滤器, 防止减压阀损坏; 后配有安全阀, 防止减压阀失效, 引起碳纤维瓶过充
6. 充气回路配有节流阀, 防止充气速度过快, 损坏气瓶
7. 关门自锁装置, 防止充瓶时及气瓶爆破时门被打开
8. 气瓶托架采用旋转结构, 配有气动弹簧, 方便开关, 减轻操作人员负荷
9. 气瓶充满自动声光报警提示功能
10. 独立充瓶软管和充瓶阀, 可根据实际情况选择充瓶数量
11. 气瓶充气规格: 2L/3L/4.7L/6.8L/8L/9L/12L



四瓶防爆箱

宝亚—空气压缩机(100L-1500L/min)

产品描述:

品牌: LW (原装进口)
 流量: 620L/min
 功率: 15KW
 马达转速: 1200转/分
 启动方式: 电机驱动马达
 噪音量: 83 dB(A) (一米内)
 尺寸: 1230 x 680 x 1000mm
 重量: 365KG
 最大工作压力: 330bar
 压缩级数: 4级压缩
 油压: +2.0bar
 润滑油量: 2.5L
 最大进气温度: $0 < +45^{\circ}\text{C}$
 工作环境温度: $+5 < +45^{\circ}\text{C}$
 冷却风量: $> 3300\text{m}^3/\text{h}$
 终极滤芯: 2.3L



空气压缩机

桁架式分散工位呼吸保护系统

桁架式分散工位呼吸保护系统是对有毒有害气体、粉尘烟雾、高浓度扬尘等恶劣环境作业下的固定工位人员提供的呼吸保护系统解决方案。



宝亚—桁架式分散工位呼吸保护系统

桁架式分散工位呼吸保护系统能满足企业最严苛的呼吸保护需求，系统由模块化部件组成，可根据客户实际使用情况组合部件，大幅度降低企业使用成本。产品部件、功能高度集成，安装、维护简易，企业人员经简单培训即可操作及维护。

桁架式分散工位呼吸保护系统组成：

1. 压缩机
提供30MPa的气源，同时具有净化空气的功能
2. 油水分离过滤器
将压缩机提供来的气源进行初步的水油分离
3. 储气罐
储存气源，在紧急情况下提供气源
4. 冷冻式干燥机
除去气源中的水分、水蒸气、湿气等，具有干燥气源的功能
5. 精密过滤器
去除最后气源中存在的杂质，通过管路直接输送至各分散工位上的面罩内
6. 球形全面罩
为各工位上的工作人员配备的个人呼吸防护装备，用于有毒有害气体、烟雾粉尘环境作业下的呼吸防护。通过管路输送气源进入面罩内供以呼吸使用，保证工作人员的安全。可选配通讯面罩使用。

安全告知：

1. 正确使用本产品，可有效隔绝通过呼吸道吸入的有毒有害气体。
2. 未配置专业防护服装（选配）情况下，本产品不可隔绝通过表皮吸收的有毒有害气体。

可搭配产品：MC95流量调节阀

MC95流量调节阀是以中压气体（7-9bar）为气源，搭配面罩使用，使用者通过与面罩相连接的阀体上的旋钮来调节气体流量的大小，实现按需供气。

可用于石油、石化、冶金、化工等行业罐体内部的清理工作时，对有毒有害气体的防护，具有性能稳定可靠、操作简单等特点。



MC95流量调节阀及面罩



压缩机 → 油水分离过滤器 → 储气罐 → 冷冻式干燥机 → 精密过滤器 → 空气呼吸器

海上钻井平台供气系统

海上钻井平台供气系统是为海上钻井平台发生有毒有害气体泄漏时的作业人员及时提供安全的气源供以逃生呼吸使用；为抢险、排险、救援等人员提供持久作业的安全气源，确保人员的生命安全，为抢险救援提供安全的呼吸保障。



宝亚—海上钻井平台供气系统

海上钻井平台供气系统的工作原理是由空气压缩机源源不断地提供气源，气源经过滤系统净化最终可达到人体正常呼吸的标准。过滤好的气源存储在储气罐中，通过各安全管路最终输送到各使用点。

整套系统中的各使用点均需安装减压控制装置及监测报警系统，以确保系统的安全运行。

海上钻井平台呼吸供气系统设备包括：

1. 硫化氢/可燃气体控制器
检测硫化氢/可燃气体的浓度，超过设定的浓度时自动控制空气压缩机停机并发出报警
2. 空气压缩机
提供30MPa的气源，并具有过滤净化功能
3. 储气罐
储存气源，为应急情况下提供气源
4. 防爆充气箱
为气瓶提供安全的充气点
5. 减压器控制箱
将30MPa的高压气源，减压至低压0.8MPa
6. 盘管器
将中压供气软管整齐盘绕，节省空间
7. 空气呼吸器
佩戴在使用者身上，时刻保护使用者的呼吸安全
8. 管道、控制阀门、传感器、接头等附件



硫化氢/可燃气体控制器



空气压缩机



储气罐



防爆充气箱



呼吸器 (SCBA)



盘管器



减压器控制箱



消防保障工程

两室一站/四室一站是为空气呼吸器和氧气呼吸器补充气源、提供设备检测与维修等服务，是消防理想高效的战勤保障基地。



宝亚—两室一站/四室一站

两室一站组成: 气瓶充气室、空气呼吸器维修室、气瓶水压检测站

气瓶充气室:

由空气压缩机、空气过滤器、空气分析仪、防爆充气箱、储气瓶组等设备组成。

可对气瓶进行充气及气密性检测，向气瓶检测站及空气呼吸器维修检测仪提供中压和高压气源。

空气呼吸器维修室:

由维修检测仪或电脑综合检测仪、气瓶夹具、超声波清洗机、控水架、装具架、工作台、减压系统及管路阀件等设备组成。

可对呼吸器的减压器、供气阀、面罩等部件进行日常的检测，对呼吸器动态及综合性能进行检测，清洁和维修呼吸器的零部件。

气瓶水压检测站:

由水过滤器、操控台、电动葫芦、气瓶夹具、气瓶烘干装置、电热水器、水套、减压系统及管路阀件等设备组成。

可对气瓶进行定期检测，整个检测过程数据的采集、监控计算、存储全部实现了电脑控制。

四室一站组成: 气瓶充气室、空气呼吸器维修室、气瓶水压检测站、氧气呼吸器充气室、氧气呼吸器维修室

氧气充气室:

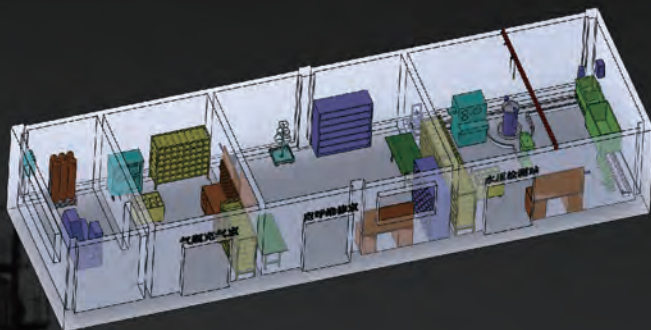
由氧气源钢瓶、碳纤维氧气瓶、电动充氧泵等设备组成。

对气瓶进行充气及气密检测。

氧气呼吸器维修室:

由氧呼校验仪、氧气浓度报警器等设备组成。

可对呼吸器的减压器、供气阀、面罩等部件进行日常的检测，对呼吸器动态及综合性能进行检测，清洁和维修呼吸器的零部件。



两室一站



空气压缩机



呼吸器检测仪



水压检测装置



气密性检测装置



防爆充气箱



储气罐

身体防护类

空呼专用头盔
灭火防护靴



空呼专用头盔

产品描述:

专为背负空呼同时需要佩戴消防头盔打造，一体化设计，头盔与空呼面罩完美契合，应用于消防作业时的头部保护，头盔可快速佩戴空气呼吸器面罩和通讯系统，具备防尖锐物品冲击、防腐蚀、防热辐射、反光、绝缘、轻便等性能。

产品特点:

1. 头盔与空呼一体化设计；
2. 仅需一秒钟，快速佩戴 / 脱卸空气呼吸器面罩；
3. 双层帽壳防护，提供多重防护（冲击、穿刺、高热、火焰）；
4. 双护目面罩配置，具备防火、防雾、防刮擦、电绝缘性、抗热辐射及抗高速粒子冲击等防护性能。
5. 头盔两侧均有护眼屏调节手柄，戴着手套，无需接触护眼屏也可轻松调节任意位置。
6. 照明模块：集成在头盔两侧，可连接多种光源，37°倾斜角度可调节。
7. 通讯模块：集成在头盔内侧，能与通讯系统兼容，保障通信。
8. 所有零件均可拆卸，方便清洗。

技术参数:

1. 头盔重量：1540±20g。
2. 无需选码，52~64cm 头围自由调节

双面罩可选:

- (1) 透明防护面罩 + 透明护眼屏
- (2) 反光镀膜防护面罩 + 透明护眼屏

披肩可选:

镀铝织物、Nomex、羊毛 + Nomex 复合材料。披肩重量约 150g，抗热辐射性能、阻燃性、溶解性金属及化学物质检测均符合 EN443:2008-Area3a 标准。

颜色可选:

头盔颜色、反光条颜色。

符合EN443: 2008消防头盔标准

符合EN16471: 2014/EN16473: 2014标准

符合EN166防护面罩标准

符合EN14458护目镜标准

符合GA44-2015消防头盔标准



空呼专用头盔



空呼专用头盔



空呼专用头盔

宝亚—灭火防护靴

产品描述:

灭火防护靴适用于灭火救援环境, 保护消防员足部和小腿部位免受水浸、外力损伤、热辐射等伤害。

产品特点:

1. 鞋面材料: 采用厚度2.0-2.4mm的优质头层阻燃牛皮鞋面革和高温无机纤维阻燃牛津布, 具有防水功能;
2. 系带装置: 旋转式自动系带装置, 快速调整松紧;
3. 反光材料: 具有耐高温、阻燃的特性;
4. 玻璃纤维包头, 绝缘防砸, 可保护足趾;
5. 衬垫夹里: 吸汗透气, 耐腐蚀, 抗切割; 采用具有隔热、阻燃、防热辐射、耐腐蚀抗切割性能的隔热层面料;
5. 橡胶鞋底: 防穿刺>1100N, 有阻燃耐高温, 隔热止滑的作用。

该产品为皮革类(II类)消防灭火防护靴
执行标准:XF 6-2004《消防员灭火防护靴》



阻燃



耐磨



防滑



防砸



防刺穿



防水防油



玻璃纤维包头



系带装置



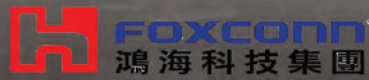
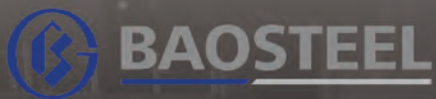
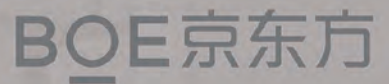
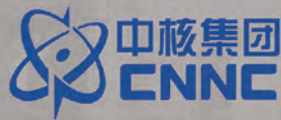
橡胶鞋底



反光效果



我们的客户



上海宝亚安全装备股份有限公司

地址：上海市浦东新区金藏路258号4幢4楼

电话：021-50328028

传真：021-50320636

24小时服务电话：400-888-6966

网址：www.baugroup.com.cn

